



# KAMULAŐTIRMA DUYURUSU



- TEDAŐ adına Őirketimiz tarafından tesis edilecek olan **Enerji Nakil Hattı** projesinin getiĐi güzergah için 2942 sayılı KamulaŐtırma kanununun 27. Maddesi gereĐince hattın Acele KamulaŐtırılmasına karar verilmiŐtir.
- Acele KamulaŐtırma Kararı alınan parseller için TEDAŐ Genel MüdürlüĐü tarafından ilgili Asliye Hukuk Mahkemesince **“Acele KamulaŐtırma”** davası açılmıŐ ve Mahkeme(ler)ce belirlenen bedeller, parsel bazlı olarak **ilanda belirtilen banka Őubesine depo edilmiŐtir.**

1

## KAMULAŐTIRMA BEDELİNİ NASIL ALIRIM ?

Dava bilgileri, ilgili Hukuk Mahkemesinden temin edildikten sonra, banka Őubesinden kimlik belgesiyle birlikte kamulaŐtırma bedeli çekilebilecektir.

2

## TAPUMDAKİ ŐERH NASIL KALKAR ?

Tapu üzerindeki Őerhlerin kalkması ve/veya tapuda iŐlem (satıŐ, devir..vs) yapılabilmesi için uzlaŐma yapılması veya bedel tespit tescil davalarının sonuçlanması gerekmektedir.

3

## UZLAŐMA TOPLANTISI NE ZAMAN YAPILACAK ?

UzlaŐma toplantıları; TEDAŐ tarafından belirlenecek tarihte yapılacaktır. Toplantı yeri ve zamanı, 15 gün öncesinden yazılı olarak ilgili maliklere bildirilecektir.

4

## UZLAŐMA TOPLANTILARI SONRASINDA NE OLACAK ?

UzlaŐma yapılan maliklerle, uzlaŐma tutanakları imza altına alınacak ve tapu üzerinde bulunan Őerhler kaldırılarak tescil süreçleri devam edecektir.

UzlaŐlamayan maliklere; TEDAŐ tarafından, bedel tespit ve tescil davası açılacaktır.

5

## TOPLANTIYA KATILAMAZSAM NE OLACAK ?

Toplantıya katılmayacak durumda olan (Hamile, yaŐlı, engelli ...vb) yardıma muhta vatandaş bilgilerinin, Muhtarlıklar aracılıĐıyla TEDAŐ a bildirildiĐi takdirde, uzlaŐma komisyonu, vatandaŐa uygun koŐullarda uzlaŐma toplantısı yapabilecektir.



- <https://www.tedas.gov.tr>
- <https://www.toroslaredas.com.tr>

Ana Sayfa > Bilgilendirme > Yasal Bildirimler > Emlak KamulaŐtırma

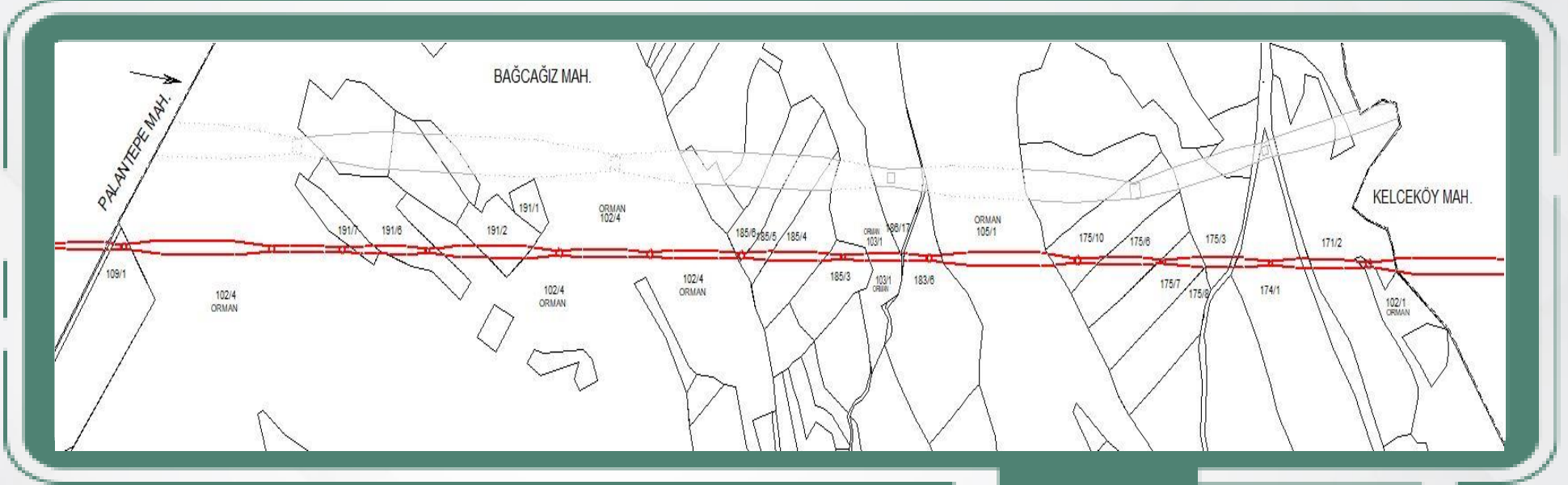


•186

# KAMULAŐTIRMA DUYURUSU

## BAĐCAĐIZ MAHALLESİ

Tesi planlanan ve aŐađıda detayları yer alan Enerji Nakil Hattı iin **Acele KamulaŐtırma Kararı** verilmiŐ olup, **Mut** Asliye Hukuk Mahkemesince belirlenen bedeller **Ziraat Bankası Mut Őubesine** yatırılmıŐtır.



9M5282.MUT.ENH YENİ TM KELCEKÖY DM ENERĐİ NAKİL HATTI				
KAMULAŐTIRMASINDA KAMU YARARI BULUNAN TAŐINMAZLAR LİSTESİ				
İLİ	İLÇESİ	MAHALLESİ	ADA NO	PARSEL NO
MERSİN	MUT	BAĐCAĐIZ	109	1
			191	7, 6, 2
			185	6, 5, 4, 3
			183	6
			175	10, 6, 7, 3
			174	1

### BEDELLERİN ALINABİLMESİ İİN:

\* **İlgili** Asliye Hukuk Mahkeme kaleminden parselde ait dava bilgilerinin temin edilmesi, takyidatlı tapu kaydı ve kimlik belgesi ile **(Mut ASHM iin Ziraat Bankası Mut Őubesine)** başvuru yapılması gerekmektedir.

**Not:** YaŐanabilecek olası aksaklıklarda iletiŐim iin, **186 ađrı Merkezi** ile iletiŐime geilebilir.

**Yasal Bildirim:**

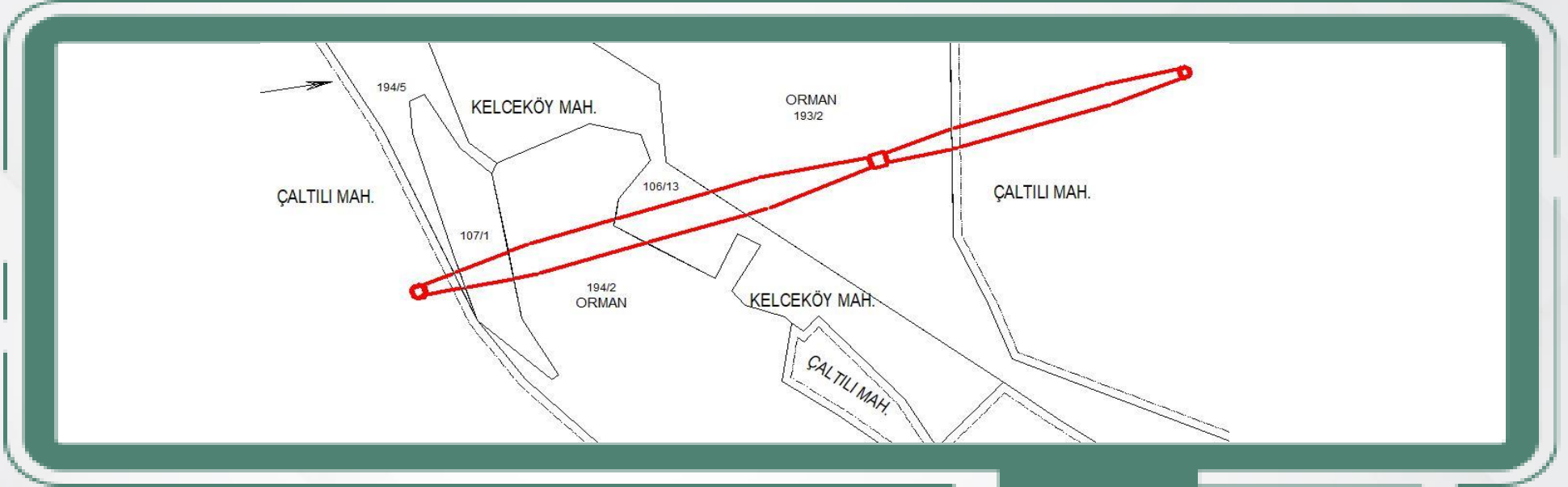
[ToroŐlar \(toroslaredas.com.tr\)](http://toroslars.com.tr)



# KAMULAŐTIRMA DUYURUSU

## KELCEKÖY MAHALLESİ

Tesisi planlanan ve aŐađıda detayları yer alan Enerji Nakil Hattı için **Acele KamulaŐtırma Kararı** verilmiŐ olup, **Mut** Asliye Hukuk Mahkemesince belirlenen bedeller **Ziraat Bankası Mut Őubesine** yatırılmıŐtır.



9M5282.MUT.ENH YENİ TM KELCEKÖY DM ENERJİ NAKİL HATTI				
KAMULAŐTIRMASINDA KAMU YARARI BULUNAN TAŐINMAZLAR LİSTESİ				
İLİ	İLÇESİ	MAHALLESİ	ADA NO	PARSEL NO
MERSİN	MUT	KELCEKÖY	107	1
			106	13

### BEDELLERİN ALINABİLMESİ İÇİN:

\* **İlgili** Asliye Hukuk Mahkeme kaleminden parselde ait dava bilgilerinin temin edilmesi, takyidatlı tapu kaydı ve kimlik belgesi ile **(Mut ASHM için Ziraat Bankası Mut Őubesine)** başvuru yapılması gerekmektedir.

**Not:** YaŐanabilecek olası aksaklıklarda iletiŐim için, **186 Çađrı Merkezi** ile iletiŐime geçilebilir.

**Yasal Bildirim:**

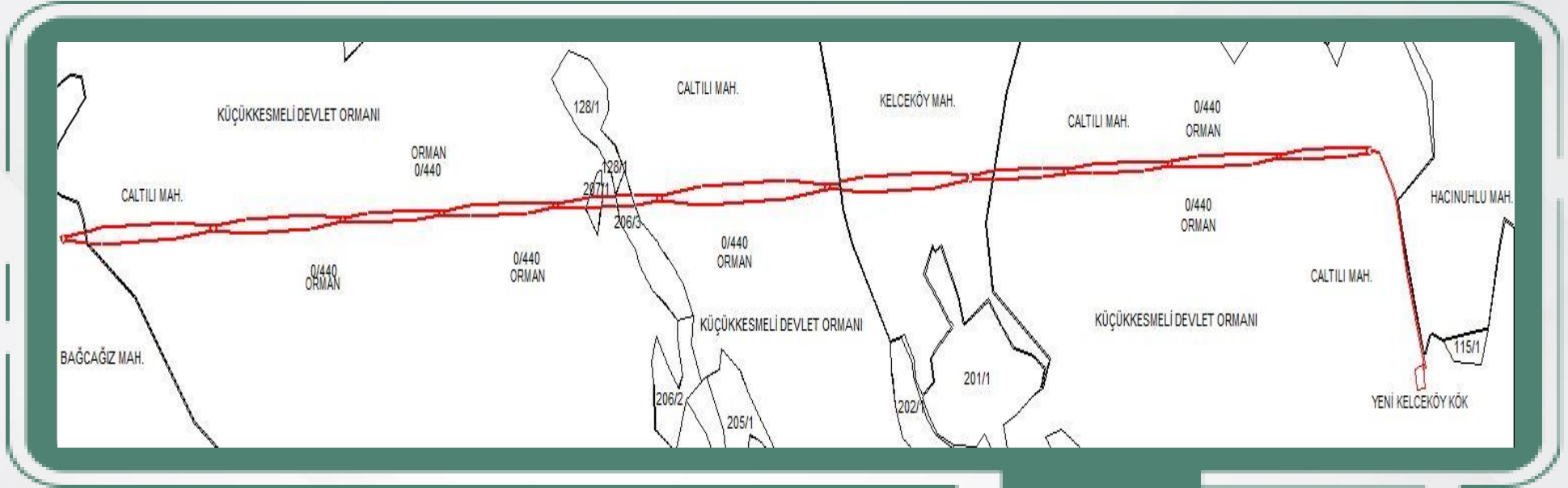
[Toroslar \(toroslaredas.com.tr\)](http://toroslar.toroslaredas.com.tr)



# KAMULAŐTIRMA DUYURUSU

## ÇALTILI MAHALLESİ

Tesisi planlanan ve aŐađıda detayları yer alan Enerji Nakil Hattı için **Acele KamulaŐtırma Kararı** verilmiŐ olup, **Mut** Asliye Hukuk Mahkemesince belirlenen bedeller **Ziraat Bankası Mut Őubesine** yatırılmıŐtır.



9M5282.MUT.ENH YENİ TM KELCEKÖY DM ENERJİ NAKİL HATTI				
KAMULAŐTIRMASINDA KAMU YARARI BULUNAN TAŐINMAZLAR LİŐTESİ				
İLİ	İLÇESİ	MAHALLESİ	ADA NO	PARSEL NO
MERSİN	MUT	ÇALTILI	206	3

### BEDELLERİN ALINABİLMESİ İÇİN:

\* **İlgili** Asliye Hukuk Mahkeme kaleminden parselde ait dava bilgilerinin temin edilmesi, takyidatlı tapu kaydı ve kimlik belgesi ile **(Mut ASHM için Ziraat Bankası Mut Őubesine)** başvuru yapılması gerekmektedir.

**Not:** YaŐanabilecek olası aksaklıklarda iletiŐim için, **186 Çađrı Merkezi** ile iletiŐime geçilebilir.

**Yasal Bildirim:**

[ToroŐlar \(toroslaredas.com.tr\)](http://toroslaredas.com.tr)

