



KAMULAŐTIRMA DUYURUSU



- TEDAŐ adına Őirketimiz tarafından tesis edilecek olan **Enerji Nakil Hattı** projesinin getiđi güzergâh için 2942 sayılı KamulaŐtırma kanununun 27. Maddesi geređince hattın Acele KamulaŐtırılmasına karar verilmiŐtir.
- Acele KamulaŐtırma Kararı alınan parseller için TEDAŐ Genel Müdürlüđü tarafından ilgili Asliye Hukuk Mahkemesince **“Acele KamulaŐtırma”** davası açılmıŐ ve Mahkeme(ler)ce belirlenen bedeller, parsel bazlı olarak **ilanda belirtilen banka Őubesine depo edilmiŐtir.**

1

KAMULAŐTIRMA BEDELİNİ NASIL ALIRIM ?

Dava bilgileri, ilgili Hukuk Mahkemesinden temin edildikten sonra, banka Őubesinden kimlik belgesiyle birlikte kamulaŐtırma bedeli çekilebilecektir.

2

TAPUMDAKİ ŐERH NASIL KALKAR ?

Tapu üzerindeki Őerhlerin kalkması ve/veya tapuda iŐlem (satıŐ, devir..vs) yapılabilmesi için uzlaŐma yapılması veya bedel tespit tescil davalarının sonuçlanması gerekmektedir.

3

UZLAŐMA TOPLANTISI NE ZAMAN YAPILACAK ?

UzlaŐma toplantıları; TEDAŐ tarafından belirlenecek tarihte yapılacaktır. Toplantı yeri ve zamanı, 15 gün öncesinden yazılı olarak ilgili maliklere bildirilecektir.

4

UZLAŐMA TOPLANTILARI SONRASINDA NE OLACAK ?

UzlaŐma yapılan maliklerle, uzlaŐma tutanakları imza altına alınacak ve tapu üzerinde bulunan Őerhler kaldırılarak tescil süreçleri devam edecektir.

UzlaŐlamayan maliklere; TEDAŐ tarafından, bedel tespit ve tescil davası açılacaktır.

5

TOPLANTIYA KATILAMAZSAM NE OLACAK ?

Toplantıya katılmayacak durumda olan (Hamile, yaŐlı, engelli ...vb) yardıma muhta vatandaş bilgilerinin, Muhtarlıklar aracılıđıyla TEDAŐ a bildirildiđi takdirde, uzlaŐma komisyonu, vatandaŐa uygun koŐullarda uzlaŐma toplantısı yapabilecektir.



- <https://www.tedas.gov.tr>
- <https://www.toroslaredas.com.tr>

Ana Sayfa > Bilgilendirme > Yasal Bildirimler > Emlak KamulaŐtırma

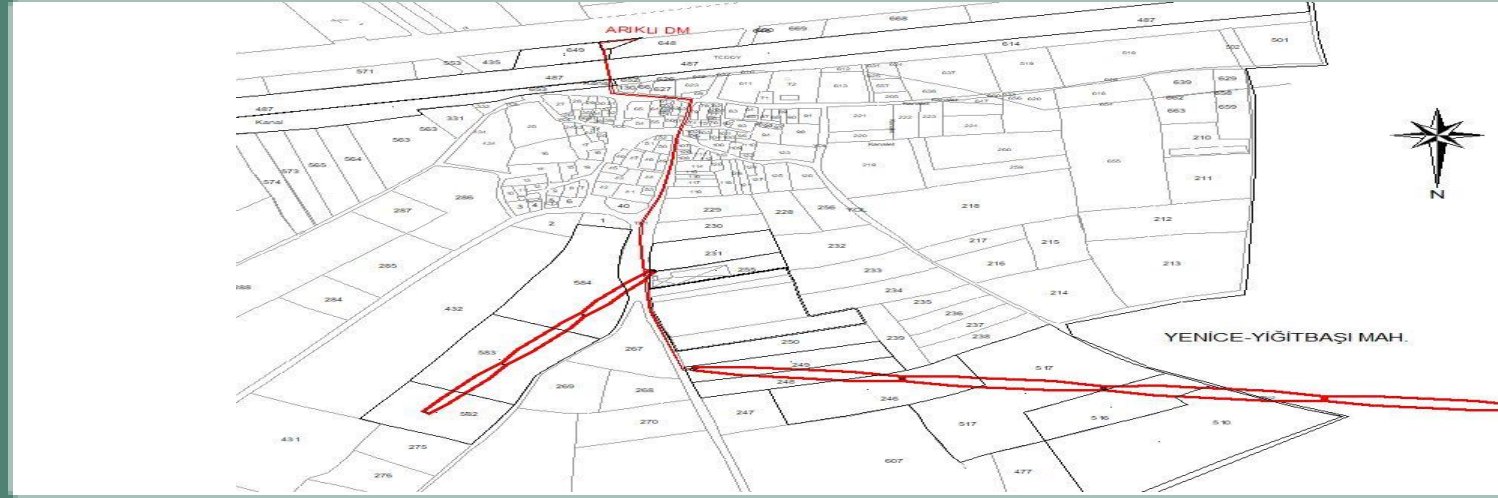


•186

KAMULAŐTIRMA DUYURUSU

ARIKLI MAHALLESİ

Tesisi planlanan ve aŐađıda detayları yer alan Enerji Nakil Hattı için **Acele KamulaŐtırma Kararı** verilmiŐ olup, **Tarsus 3. Asliye Hukuk Mahkemesince** belirlenen bedeller **Vakıflar Bankası Tarsus Őubesine** yatırılmıŐtır.



8M0137 TARSUS ARIKLI FİDERİ ENERĐİ NAKİL HATTI

KAMULAŐTIRMASINDA KAMU YARARI BULUNAN TAŐINMAZLAR LİŐTESİ

İLİ	İLŐESİ	MAHALLESİ	ADA NO	PARSEL NO
MERSİN	TARSUS	ARIKLI	-	649
				231
				584
				583
				582
				249
				248
				246
				517
				516
510				

BEDELLERİN ALINABİLMESİ İŐİN:

* **İlgili** Asliye Hukuk Mahkeme kaleminden parselde ait dava bilgilerinin temin edilmesi, takyidatlı tapu kaydı ve kimlik belgesi ile **(3. ASHM için Vakıflar Bankası Tarsus Őubesine)** başvuru yapılması gerekmektedir.

Not: YaŐanabilecek olası aksaklıklarda iletiŐim için, **186 Çađrı Merkezi** ile iletiŐime geŐilebilir.

Yasal Bildirim:

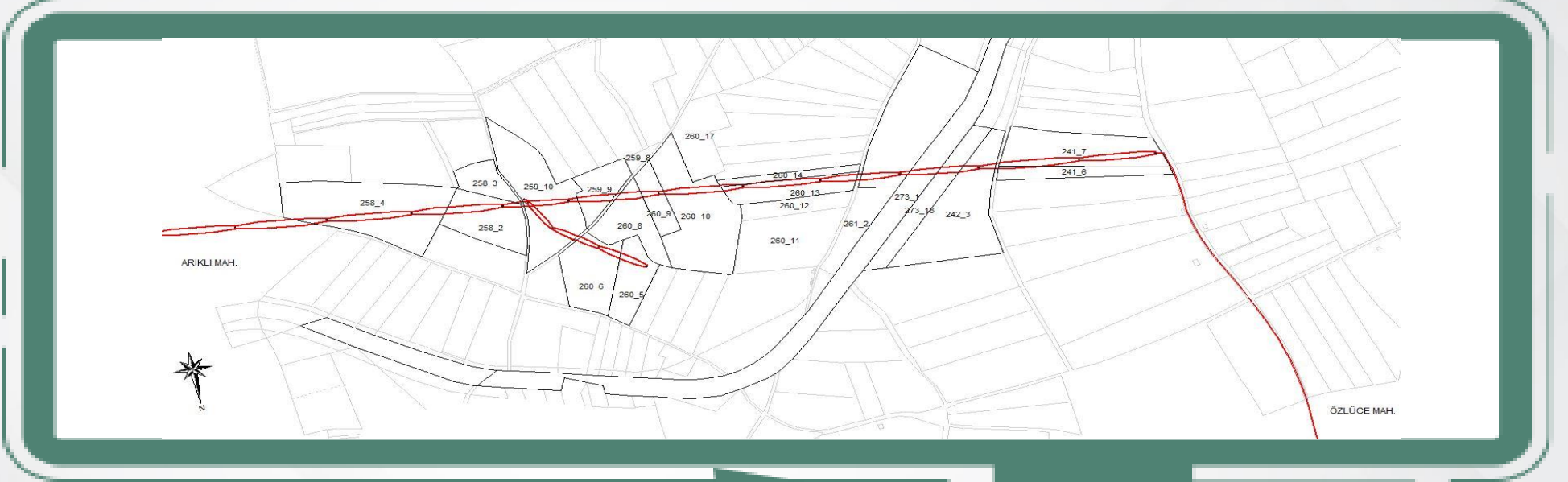
[Toroslar \(toroslaredas.com.tr\)](http://toroslar.toroslaredas.com.tr)



KAMULAŞTIRMA DUYURUSU

YENİCE YIĞITBAŞI MAHALLESİ

Tesis planlanan ve aşağıda detayları yer alan Enerji Nakil Hattı için **Acele Kamulaştırma Kararı** verilmiş olup, **Tarsus 3. Asliye Hukuk Mahkemelerince** belirlenen bedeller **Vakıflar Bankası Tarsus Şubesine** yatırılmıştır.



98M0137 TARSUS ARIKLI FİDERİ ENERJİ NAKİL HATTI				
KAMULAŞTIRMASINDA KAMU YARARI BULUNAN TAŞINMAZLAR LİSTESİ				
İLİ	İLÇESİ	MAHALLESİ	ADA NO	PARSEL NO
MERSİN	TARSUS	YENİCE YIĞITBAŞI	258	4, 2
			259	10
			260	6, 5
			259	9
			260	8, 9, 10, 14, 13
			261	3
			273	18
			242	3
			241	7, 6

BEDELLERİN ALINABİLMESİ İÇİN:

* **İlgili** Asliye Hukuk Mahkeme kaleminden parselde ait dava bilgilerinin temin edilmesi, takyidatlı tapu kaydı ve kimlik belgesi **(3. ASHM için Vakıflar Bankası Tarsus Şubesine)** başvuru yapılması gerekmektedir.

Not: Yaşanabilecek olası aksaklıklarda iletişim için, **186 Çağrı Merkezi** ile iletişime geçilebilir.

Yasal Bildirim:

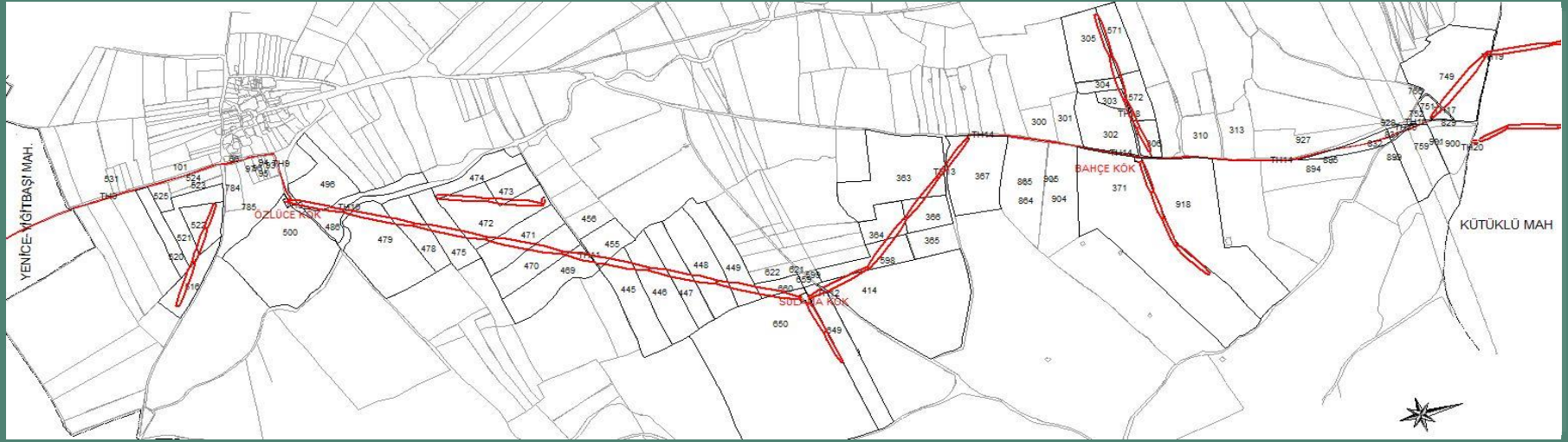
[Toroşlar \(toroslaredas.com.tr\)](http://toroslaredas.com.tr)



KAMULAŞTIRMA DUYURUSU

ÖZLÜCE MAHALLESİ

Tesisi planlanan ve aşağıda detayları yer alan Enerji Nakil Hattı için **Acele Kamulaştırma Kararı** verilmiş olup, **Tarsus 3. Asliye Hukuk Mahkemelerince** belirlenen bedeller **Vakıflar Bankası Tarsus Şubesine** yatırılmıştır.



8M0137 TARSUS ARIKLI FİDERİ ENERJİ NAKİL HATTI KAMULAŞTIRMASINDA KAMU YARARI BULUNAN TAŞINMAZLAR LİSTESİ				
İLİ	İLÇESİ	MAHALLESİ	ADA NO	PARSEL NO
MERSİN	TARSUS	ÖZLÜCE	-	500
				496
				486
				479
				478
				475
				472
				471
				470
				469
				473
				474
				455
				445
				446
				447
				448
				449
				660
				650
				414
				598
				364
				366
				363
				367
				940
				918
				306
				303
572				
304				
305				
571				
759				
751				
749				
521				
522				
516				

BEDELLERİN ALINABİLMESİ İÇİN:

* **İlgili** Asliye Hukuk Mahkeme kaleminden parselde ait dava bilgilerinin temin edilmesi, takyidatlı tapu kaydı ve kimlik belgesi **(3. ASHM için Vakıflar Bankası Tarsus Şubesine)** başvuru yapılması gerekmektedir.

Not: Yaşanabilecek olası aksaklıklarda iletişim için, **186 Çağrı Merkezi** ile iletişime geçilebilir.

Yasal Bildirim:

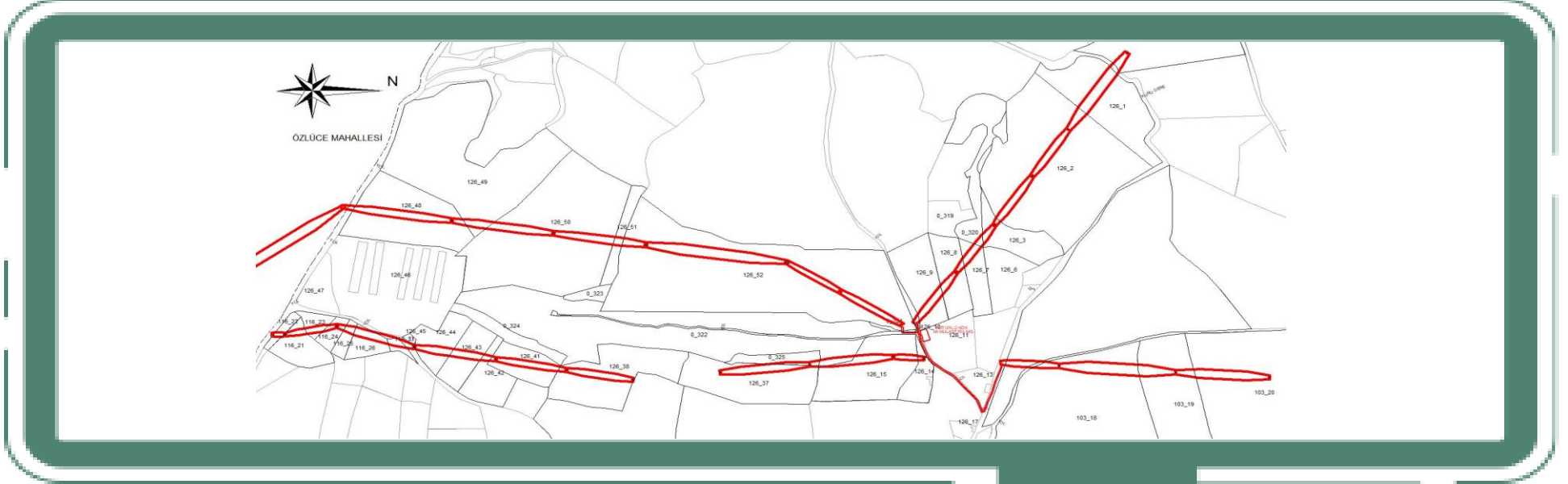
[Toroslars \(toroslaredas.com.tr\)](http://toroslars.com.tr)



KAMULAŐTIRMA DUYURUSU

KÜTÜKLÜ MAHALLESİ

Tesisi planlanan ve aŐađıda detayları yer alan Enerji Nakil Hattı için **Acele KamulaŐtırma Kararı** verilmiŐ olup, **Tarsus 3. Asliye Hukuk Mahkemesince** belirlenen bedeller **Vakıflar Bankası Tarsus Şubesine** yatırılmıŐtır.



8M0137 TARSUS ARIKLI FİDERİ ENERJİ NAKİL HATTI				
KAMULAŐTIRMASINDA KAMU YARARI BULUNAN TAŐINMAZLAR LİSTESİ				
İLİ	İLÇESİ	MAHALLESİ	ADA NO	PARSEL NO
MERSİN	TARSUS	KÜTÜKLÜ	126	48, 49, 50, 9, 8, 7, 2, 1, 14, 15, 37, 38, 41, 42, 43, 44
			129	3, 8
			103	18, 19, 20
			116	26, 25, 24, 23, 21, 22

BEDELLERİN ALINABİLMESİ İÇİN:

* **İlgili** Asliye Hukuk Mahkeme kaleminden parselde ait dava bilgilerinin temin edilmesi, takyidatlı tapu kaydı ve kimlik belgesi ile **(3. ASHM için Vakıflar Bankası Tarsus Şubesine)** başvuru yapılması gerekmektedir.

Not: Yaşanabilecek olası aksaklıklarda iletişim için, **186 Çađrı Merkezi** ile iletişime geçilebilir.

Yasal Bildirim:

[Toroslar \(toroslaredas.com.tr\)](http://toroslaredas.com.tr)

