

Karar No : 2021/03
Karar Tarihi : 24.03.2021

27 Temmuz 2013 tarih ve 28720 sayılı Resmi Gazetede yayımlanarak yürürlüğe giren Genel Aydınlatma Yönetmeliğinin 10. Maddesi gereğince, Komisyon Başkanı Vali Yardımcısı Ferhat BURAKGAZİ'nin Başkanlığında, 24.03.2021 günü saat 14:00'de yapılan İl Aydınlatma Komisyonu toplantısında;

Yüreğir Belediyesi Başkanlığının 16.07.2019 tarih ve 4329 sayılı yazısında bahsi geçen, Adana ili Yüreğir ilçesi Sarıçam Deresi kenarında bulunan ve imar planında cadde ve sokak olarak tanımlanan güzergâhlara aydınlatma tesisi yapılması,

Seyhan, Çukurova, Yüreğir, Ceyhan, Karataş, Sarıçam, Kozan, İmamoğlu, Feke, Aladağ, Saimbeyli ve Tufanbeyli İlçelerine 4 (dört) sayfalık ekli listede yer alan havai ve yeraltı aydınlatma tesislerinin yapılması, oy birliğiyle kabul edilmiştir.

Başkan
Ferhat BURAKGAZİ
Vali Yardımcısı

Üye
Arman AYDOĞAN
Büy. Şeh. Bel.

Üye
Onur TEKEREK
Büy. Şeh. Bel.

Üye
Özgür KAF
Toroslar EDAŞ

Üye
Hasan BAL
TEDAŞ Bölge
Müdürlüğü

Üye
Ramazan Gökhan ŞEN
Seyhan Belediyesi

Üye
M. Barış VURSAVUŞ
Çukurova Belediyesi

Üye
Seyfettin BÜYÜKKELEŞ
Yüreğir Belediyesi

Üye
Ferdî TURAN
Ceyhan Belediyesi

Üye
Yunus Emre BARAÇ
Karataş Belediyesi

Üye
Murat
TOPALMAHMUTOĞLU
Sarıçam Belediyesi

Üye
Tuğba BOZDOĞAN
Kozan Belediyesi

Üye
Zeki AKDENİZ
İmamoğlu Belediyesi

Üye
Halil HIZLISOY
Feke Belediyesi

Üye
Ali KIVRAK
Aladağ Belediyesi

Üye
Ramazan AYTAŞ
Saimbeyli Belediyesi

Üye
H. Mehmet YILMAZ
Tufanbeyli Belediyesi



T.C.
YÜREGİR BELEDİYE BAŞKANLIĞI
Tesisler Müdürlüğü



Sayı : 26238982-150.03-E.4329

16/07/2019

Konu : Aydınlatma Komisyonu (Sarıçam Deresi Yol
Aydınlatması)

ADANA VALİLİĞİ
İl Mahalli İdareler Müdürlüğüne
Mehmet Nuri Sabuncu Blv. Hükümet Konağı No:89 Pk:01330 Yeni Valilik Binası Seyhan/Adana

Belediyemiz sınırlarında bulunan Sarıçam Deresi olarak da bilinen yağmur suyu isale kanalının iki tarafında bulunan yaya ve taşıt yollarının tamamen yada kısmen karanlık olduğu tespit edilmiştir:

Genel Aydınlatma Yönetmeliğinde Değişiklik Yapılmasına Dair Yönetmelikte;

MADDE 2 – 27/7/2013 tarihli ve 28720 Sayılı Resmi Gazete'de yayınlanan Genel Aydınlatma Yönetmeliğinin 5 inci maddesinin birinci, ikinci fıkraları aşağıdaki şekilde değiştirilmiştir.

"(1) **Dağıtım şirketi**; dağıtım bölgesindeki yerleşim yerlerinde bulunan, otoyollar ve özelleştirilmiş erişme kontrollü karayolları hariç, kamunun genel kullanımına yönelik **bulvar, cadde, sokak, köprü, meydan, kavşak, yürüyüş yolu ve yaya geçidi aydınlatmasından** ve bunlara ait gerekli aydınlatma ve ölçüm sistemlerinin tesis edilmesi ve işletilmesinden sorumludur. Bu sorumluluk, imar planlarında bulvar, cadde veya çıkmaz sokaklar dâhil, sokak olarak belirlenen meskûn yerlerin tamamını kapsar.

(2) Otoyollar ve özelleştirilmiş erişme kontrollü karayolları hariç, kamunun genel kullanımına yönelik bulvar, cadde, sokak, çıkmaz sokak, alt-üst geçit, yaya alt-üst geçidi, köprü, meydan, kavşak, yürüyüş yolu ve yaya geçidi gibi yerler ile halkın ücretsiz kullanımına açık ve ticari faaliyette bulunulmayan kamuya ait park, bahçe, tarihî ve ören yerleri gibi halka açık yerlerin aydınlatmaları ile trafik sinyalizasyonu genel aydınlatma kapsamında değerlendirilir ve enerji giderleri genel aydınlatma kapsamında ödenir."

Genel Aydınlatma Yönetmeliğinin Genel aydınlatma Yükümlülüğü başlıklı 5. maddesinin 9. fıkrasında;

"(9) Genel aydınlatma kapsamında yapılacak olan halkın ücretsiz kullanımına açık ve kamuya ait park, bahçe, tarihî ve ören yerlerinin aydınlatılması ile trafik sinyalizasyonu hariç, genel aydınlatma kapsamında yapılacak olan aydınlatma yatırımları, EPDK tarafından onaylanan yatırım planına uygun olarak **aydınlatma komisyonunun vereceği karar çerçevesinde dağıtım şirketince** yapılır." denilmektedir.

Bu nedenle bağımlılık yapıcı maddeler ve bağımlılıkla mücadele kapsamında, 20.12.2018 tarihinde yapılan Bağımlılıkla Mücadele Teknik Çalışma Grupları Toplantısında alınan kararlar gereği Çevre Şehircilik İl Müdürlüğü sorumluluğunda olan, özellikle tenha alanlarda park, cadde ve sokak aydınlatmalarının yeterli hale getirilmesi ile ilgili yazımız ekindeki krokide de görülen 5800 mt uzunluğundaki Sarıçam Deresinin iki yakasının aydınlatılmasının ilgili dağıtım şirketi tarafından yapılması işleminin komisyonunuzda görüşülmesi hususunda;

Gereğini Bilgilerinize arz ederim.

e-imzalıdır

Orhan TOSUN
Belediye Başkanı a.
Belediye Başkan Yardımcısı

56405 -
İDARE ve DENETİM MÜDÜRLÜĞÜ

Vali a.
17 Temmuz 2019

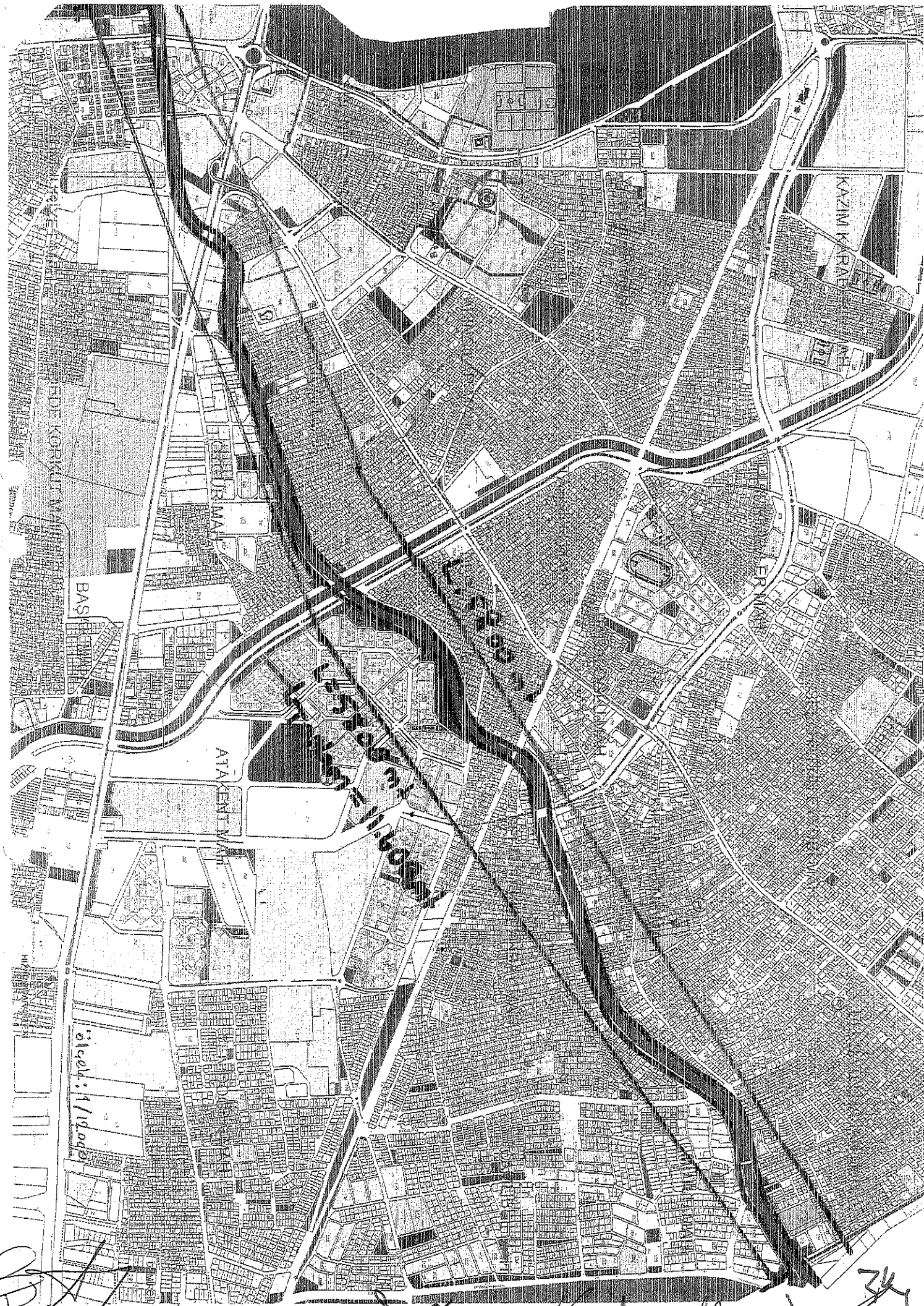
Ek: Sarıçam_Deresi_İmar_Paftası

Adres: Yavuzlar Mahallesi 4071 Sokak No: 4 Yüreğir/ADANA
Telefon: 0322 321 57 57 Faks: 0322 321 63 63
e-posta: İnternet Adresi: www.yuregir.bel.tr

Seyfettin BÜYÜKKELEŞ
Elektrik-Elektronik Mühendisi
Dahili: Seyfettin BÜYÜKKELEŞ

5070 sayılı Elektronik İmza Kanunu'na uygun olarak Güvenli Elektronik İmza ile üretilmiştir.

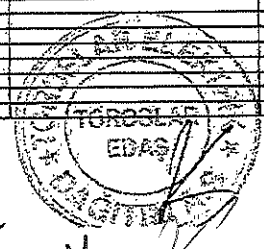
Evrak teyidi <http://dybssorgu.yuregir.bel.tr> adresinden B0TY-KH51-8P27 kodu ile yapılabilir.



Handwritten notes and signatures at the bottom of the page, including a large signature on the left and a date '24' on the right.

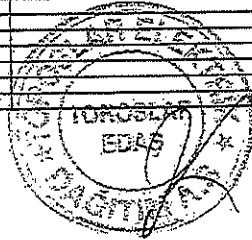
2021 YILI BARS AYI AYRILIMLAR TALİP TABLOSU

S.NO	İL	İLÇE	MAHALLE	BULVAR/CADDE/SOKAK	AĞIRLAMA	YATIRIM ŞEKLİ	KOMİSYON TARİHİ
1	ADANA	ALADAG	AKOZAN	MERKEZ SOKAKLAR		HAVAI	
2	ADANA	ALADAG	BOZTAHTA	MERKEZ SOKAKLAR		HAVAI	
3	ADANA	ALADAG	MANISIRLI	MERKEZ SOKAKLAR		HAVAI	
4	ADANA	CEYHAN	BÜYÜK MANGIT	TAMAMI		HAVAI	
5	ADANA	CEYHAN	CUKURKOPRU	MERKEZ SOKAKLAR		HAVAI	
6	ADANA	CEYHAN	ÖNEK	345		HAVAI	
7	ADANA	CEYHAN	KORUKLU	KORUKLU		HAVAI	
8	ADANA	CEYHAN	KÜÇÜK MANGIT	KÜÇÜK MANGIT		HAVAI	
9	ADANA	CUKUROVA	190.YIL	TÜM SOKAKLAR		YERALTI	
10	ADANA	CUKUROVA	KARAKUYU	KARAKUYU KÖY YOLLARI VE SOKAKLARI		HAVAI	
11	ADANA	CUKUROVA	MÜCÜRKAPAS	KÖY MERKEZİ		HAVAI	
12	ADANA	CUKUROVA	MEMİŞİ	KÖY MERKEZİ		HAVAI	
13	ADANA	CUKUROVA	KAPILAR	NAHİYELER MAHALLELERİ YENİ AÇILAN YOL VE SOKAKLAR		HAVAI	
14	ADANA	FEKE	GEDİKLİ	MUHTELIF SOKAKLAR		HAVAI	
15	ADANA	FEKE	GURUMCE	GURUMCE KÖYÜ		HAVAI	
16	ADANA	FEKE	MANISIRLI	MUHTELIF SOKAKLAR		HAVAI	
17	ADANA	FEKE	YATLARBAH	MERKEZ SOKAKLAR		HAVAI	
18	ADANA	FEKE	YEŞİLDÖMÜĞ	MUHTELIF SOKAKLAR		HAVAI	
19	ADANA	İMAMÖĞLÜ	AYVALI	MUHTELIF SOKAKLAR		HAVAI	
20	ADANA	İMAMÖĞLÜ	PATIR	MUHTELIF SOKAKLAR		HAVAI	
21	ADANA	İMAMÖĞLÜ	NÖRRETİT	MUHTELIF SOKAKLAR		HAVAI	
22	ADANA	İMAMÖĞLÜ	SAYGECİT	MUHTELIF SOKAKLAR		HAVAI	
23	ADANA	KARATAŞ	ÇAVUŞLU	TÜM SOKAKLAR		HAVAI	
24	ADANA	KARATAŞ	CAVAŞLI	TUZLA YOLU		HAVAI	
25	ADANA	KARATAŞ	HELVACI	HELVACI YOLU		HAVAI	
26	ADANA	KARATAŞ	İSKELE	TAMAMI		HAVAI	
27	ADANA	KARATAŞ	ÖYMARLI	ÖYMARLI KÖYÜ		HAVAI	
28	ADANA	KARATAŞ	TABAĞLAR	TAMAMI		HAVAI	
29	ADANA	KOZAN	AGLUBÖĞAZ	ÇAN SOKAK		HAVAI	
30	ADANA	KOZAN	AGLUBÖĞAZ	AGLUBÖĞAZ		HAVAI	
31	ADANA	KOZAN	AGLUBÖĞAZ	UCA SOKAK		HAVAI	
32	ADANA	KOZAN	AKARCA	MERKEZ SOKAKLAR		HAVAI	
33	ADANA	KOZAN	BOZTAHTA	MUHTELIF SOKAKLAR		HAVAI	
34	ADANA	KOZAN	ÇULLUĞAĞI	MUHTELIF SOKAKLAR		HAVAI	
35	ADANA	KOZAN	FATİH	MUHTELIF SOKAKLAR		HAVAI	
36	ADANA	KOZAN	HÖRZÜM	MUHTELIF SOKAKLAR		HAVAI	
37	ADANA	KOZAN	KARVELİ	MUHTELIF SOKAKLAR		HAVAI	
38	ADANA	KOZAN	KARALUCAK	MUHTELIF SOKAKLAR		HAVAI	
39	ADANA	KOZAN	MANIŞIRLI	YÜCE SOKAK		HAVAI	
40	ADANA	KOZAN	SEVİYE	ASL SOKAK		HAVAI	
41	ADANA	KOZAN	SEVİYE	YÜCE SOKAK		YERALTI	
42	ADANA	KOZAN	TAVSANTEPE	1PEK YOLU SOKAK		HAVAI	
43	ADANA	KOZAN	TAVSANTEPE	KÖREN SOKAK		HAVAI	
44	ADANA	KOZAN	TAVSANTEPE	MULUS KURTULUŞ CAD.		HAVAI	
45	ADANA	KOZAN	TURANCI	MUHTELIF SOKAKLAR		HAVAI	
46	ADANA	KOZAN	VARSANLAR	SİMİT DEKİ ÖZER SOK.		HAVAI	
47	ADANA	KOZAN	YANALIRIK KÖYÜ	TÜM KÖY		HAVAI	
48	ADANA	SAMBETLİ	ELAZ	MUHTELIF SOKAKLAR		HAVAI	
49	ADANA	SARÇAM	AYDINLURDU	MERKEZ SOKAKLAR		HAVAI	
50	ADANA	SARÇAM	BAYRAMHAÇI	MERKEZ SOKAKLAR		HAVAI	
51	ADANA	SARÇAM	BAYRAMHAÇI	2316-2317-2320-2322-2324-2325-2326-2327		YERALTI	
52	ADANA	SARÇAM	BAYRAMHAÇI	LU CADDESİ-2359-2360-2364-2365-2366-2368-2369-2393-2394-2395-2396-2397-2398-2399-2400-2401-2402		YERALTI	
53	ADANA	SARÇAM	BÖYÜKÖĞÜZ	ÖLÜN ALI CADDESİ-BOZİREK CADDESİ-2243-2244-2245-2246-2247-2248		HAVAI	
54	ADANA	SARÇAM	BURUK CUMHURİYET	4183 SOKAK		HAVAI	
55	ADANA	SARÇAM	BURUK CUMHURİYET	MERKEZ SOKAK		HAVAI	
56	ADANA	SARÇAM	ÇARKIPARE	MERKEZ SOKAKLAR		HAVAI	
57	ADANA	SARÇAM	ÇARKIPARE	1257 ve 1258		HAVAI	
58	ADANA	SARÇAM	ÇARKIPARE	1148 SOKAK		HAVAI	
59	ADANA	SARÇAM	ÇARKIPARE	MERKEZ SOKAK		HAVAI	
60	ADANA	SARÇAM	ÇINARD	HEKİMÖY BULVARI		YERALTI	
61	ADANA	SARÇAM	DAĞCI	6563 SOKAK		HAVAI	
62	ADANA	SARÇAM	GÖZTEPE	MERKEZ SOKAKLAR		HAVAI	
63	ADANA	SARÇAM	GÜLTEPE	YASEMİN CADDESİ-892-893-894-895-896-897-898		YERALTI	
64	ADANA	SARÇAM	HÜRRETT	MERKEZ SOKAKLAR		HAVAI	
65	ADANA	SARÇAM	İSTİCAL	17H SULTAN MEHMET CADDESİ-2788-2789-2790-2791-2792		HAVAI	
66	ADANA	SARÇAM	İSTİCAL	BURUK CADDESİ		YERALTI	
67	ADANA	SARÇAM	KORKUCULAR	5829-5844-5845-5846-5849-5850-5851-5852-5853-5855-5859-5860		HAVAI	
68	ADANA	SARÇAM	MEHMET AKIF ERSOY	GAZİLER Cİ		YERALTI	
69	ADANA	SARÇAM	MEHMET AKIF ERSOY	GAZİLER Cİ		YERALTI	
70	ADANA	SARÇAM	MEHMET AKIF ERSOY	50-51		YERALTI	
71	ADANA	SARÇAM	MENEKŞE	24007-24008-24009-24010-24011-24012		YERALTI	
72	ADANA	SARÇAM	OHANGAĞI	MERKEZ SOKAKLAR		HAVAI	
73	ADANA	SARÇAM	OHANGAĞI	TOROS CADDESİ		HAVAI	
74	ADANA	SARÇAM	OHANGAĞI	MERKEZ SOKAK		HAVAI	
75	ADANA	SARÇAM	SULUCAĞI ÖZERE	MERKEZ SOKAK		HAVAI	
76	ADANA	SARÇAM	YENİ	4395		HAVAI	
77	ADANA	SEYHAN	YEŞİLTEPE	2576		HAVAI	
78	ADANA	SEYHAN	ALİ DÖDE	29015		HAVAI	
79	ADANA	SEYHAN	ALİ DÖDE	29015		HAVAI	
80	ADANA	SEYHAN	ALİ DÖDE	29017		HAVAI	
81	ADANA	SEYHAN	ALİ DÖDE	29015		HAVAI	
82	ADANA	SEYHAN	ALİ DÖDE	29014		HAVAI	
83	ADANA	SEYHAN	AYDINLAR	49097		HAVAI	
84	ADANA	SEYHAN	AYDINLAR	49121		HAVAI	
85	ADANA	SEYHAN	AYDINLAR	49127		HAVAI	
86	ADANA	SEYHAN	BANÇEŞEKİR	86120		YERALTI	
87	ADANA	SEYHAN	BESÖCAK	22015		YERALTI	
88	ADANA	SEYHAN	BESÖCAK	22023		HAVAI	
89	ADANA	SEYHAN	BESÖCAK	22014		HAVAI	
90	ADANA	SEYHAN	BESÖCAK	22012		HAVAI	
91	ADANA	SEYHAN	BESÖCAK	22011		HAVAI	
92	ADANA	SEYHAN	BESÖCAK	22004		HAVAI	
93	ADANA	SEYHAN	BESÖCAK	22000		HAVAI	
94	ADANA	SEYHAN	BESÖCAK	22009		HAVAI	
95	ADANA	SEYHAN	BÜYÜKÖZÜLÜ	ÖZÜLÜ YOLU		HAVAI	
96	ADANA	SEYHAN	DOŞEME	60092		HAVAI	
97	ADANA	SEYHAN	FEVZİPAŞA	VEFA CD.		HAVAI	
98	ADANA	SEYHAN	FEVZİPAŞA	VEFA CD.		YERALTI	
99	ADANA	SEYHAN	FEVZİPAŞA	48215		HAVAI	
100	ADANA	SEYHAN	FEVZİPAŞA	48198		HAVAI	
101	ADANA	SEYHAN	FEVZİPAŞA	48192		HAVAI	
102	ADANA	SEYHAN	GÖLBAŞI	TÜM SOKAKLAR		HAVAI	
103	ADANA	SEYHAN	GÖLBAŞI İLANÖĞLÜ	TÜM SOKAKLAR		YERALTI	
104	ADANA	SEYHAN	GÜLBANCI	13304		YERALTI	
105	ADANA	SEYHAN	GÜLBANCI	13306		YERALTI	
106	ADANA	SEYHAN	GÜLBANCI	13308		YERALTI	



[Handwritten signatures and notes at the bottom of the page, including a large signature on the left and another on the right.]

SNO	İL	İLÇE	MARHALIK	BULVAR/CADDE/SOKAK	AÇIKLAMA	VATIRIM ŞEKLİ	KOMİSYON TARİHİ
107	ADANA	SEYHAN	GÜLBAHÇESİ	13310		YERALTI	
108	ADANA	SEYHAN	GÜLBAHÇESİ	13312		YERALTI	
109	ADANA	SEYHAN	GÜLBAHÇESİ	13314		YERALTI	
110	ADANA	SEYHAN	GÜLBAHÇESİ	13316		YERALTI	
111	ADANA	SEYHAN	GÜLBAHÇESİ	13318		YERALTI	
112	ADANA	SEYHAN	GÜLBAHÇESİ	13322		YERALTI	
113	ADANA	SEYHAN	GÜLBAHÇESİ	13324		HAVAI	
114	ADANA	SEYHAN	GÜLBAHÇESİ	13326		YERALTI	
115	ADANA	SEYHAN	GÜLBAHÇESİ	13332		HAVAI	
116	ADANA	SEYHAN	GÜLBAHÇESİ	13012		HAVAI	
117	ADANA	SEYHAN	GÜLBAHÇESİ	13330		HAVAI	
118	ADANA	SEYHAN	GÜLBAHÇESİ	13112		HAVAI	
119	ADANA	SEYHAN	GÜLBAHÇESİ	ORANAR CADDESİ		YERALTI	
120	ADANA	SEYHAN	GÜRSELPASA	75551		YERALTI	
121	ADANA	SEYHAN	GÜRSELPASA	75478		YERALTI	
122	ADANA	SEYHAN	GÜRSELPASA	75397		YERALTI	
123	ADANA	SEYHAN	GÜRSELPASA	75403		YERALTI	
124	ADANA	SEYHAN	GÜRSELPASA	75405		YERALTI	
125	ADANA	SEYHAN	GÜRSELPASA	75157		YERALTI	
126	ADANA	SEYHAN	KOZA	88097		HAVAI	
127	ADANA	SEYHAN	MİTHATPAŞA	DEFNE		HAVAI	
128	ADANA	SEYHAN	MİTHATPAŞA	58212		YERALTI	
129	ADANA	SEYHAN	MİTHATPAŞA	58316		YERALTI	
130	ADANA	SEYHAN	MİTHATPAŞA	58318		YERALTI	
131	ADANA	SEYHAN	MİTHATPAŞA	58320		YERALTI	
132	ADANA	SEYHAN	MÜRSELOĞLU	TUN SOKAKLAR		HAVAI	
133	ADANA	SEYHAN	PINAR	74223		YERALTI	
134	ADANA	SEYHAN	PINAR	74225		YERALTI	
135	ADANA	SEYHAN	PINAR	74065		YERALTI	
136	ADANA	SEYHAN	PINAR	74214		YERALTI	
137	ADANA	SEYHAN	PINAR	74138		YERALTI	
138	ADANA	SEYHAN	PINAR	74014		YERALTI	
139	ADANA	SEYHAN	PINAR	74080		YERALTI	
140	ADANA	SEYHAN	PINAR	74016		YERALTI	
141	ADANA	SEYHAN	PINAR	74081		HAVAI	
142	ADANA	SEYHAN	SARIYAKUP	23001		YERALTI	
143	ADANA	SEYHAN	SARIYAKUP	23003		YERALTI	
144	ADANA	SEYHAN	SARIYAKUP	23024		YERALTI	
145	ADANA	SEYHAN	SARIYAKUP	23026		YERALTI	
146	ADANA	SEYHAN	SARIYAKUP	23031		YERALTI	
147	ADANA	SEYHAN	SARIYAKUP	SARIYAKUP		YERALTI	
148	ADANA	SEYHAN	SARIYAKUP	23025		YERALTI	
149	ADANA	SEYHAN	SARIYAKUP	23017		YERALTI	
150	ADANA	SEYHAN	SUCUZADE	30075		YERALTI	
151	ADANA	SEYHAN	SUCUZADE	30077		YERALTI	
152	ADANA	SEYHAN	SUCUZADE	30079		YERALTI	
153	ADANA	SEYHAN	SUCUZADE	30081		YERALTI	
154	ADANA	SEYHAN	SUCUZADE	30085		YERALTI	
155	ADANA	SEYHAN	SUCUZADE	30087		YERALTI	
156	ADANA	SEYHAN	YENİ	87090		YERALTI	
157	ADANA	SEYHAN	YEŞİLOBA	46260		HAVAI	
158	ADANA	SEYHAN	YEŞİLOBA	46266		HAVAI	
159	ADANA	SEYHAN	YEŞİLOBA	46280		HAVAI	
160	ADANA	SEYHAN	YEŞİLOBA	46116		YERALTI	
161	ADANA	SEYHAN	YEŞİLOBA	46044		YERALTI	
162	ADANA	SEYHAN	YEŞİLOBA	GALERİLER SİTESİ GÜNEY		YERALTI	
163	ADANA	SEYHAN	YEŞİLOBA	GALERİLER SİTESİ KATISI		YERALTI	
164	ADANA	SEYHAN	YEŞİLOBA	9.CADDE		YERALTI	
165	ADANA	SEYHAN	YEŞİLOBA	46216		YERALTI	
166	ADANA	SEYHAN	YEŞİLOBA	ŞEHİT AHMET-MEHMET ÖRÜC SPOR ÜSESİ KÜZEVİ		YERALTI	
167	ADANA	SEYHAN	DENİZLİ	57238		YERALTI	
168	ADANA	SEYHAN	DENİZLİ	57242		YERALTI	
169	ADANA	SEYHAN	DENİZLİ	57246		YERALTI	
170	ADANA	SEYHAN	DENİZLİ	57220		YERALTI	
171	ADANA	SEYHAN	DENİZLİ	57204		YERALTI	
172	ADANA	SEYHAN	DENİZLİ	57202		HAVAI	
173	ADANA	TUFANBEYLİ	İSTİKLAL	CENNET SOKAK		HAVAI	
174	ADANA	TUFANBEYLİ	İSTİKLAL	TUFANPAŞA CADDESİ		HAVAI	
175	ADANA	YÜREGİR	AŞDÖĞÜLÜ	TAMAMI		HAVAI	
176	ADANA	YÜREGİR	AKDÖNİZ	471		HAVAI	
177	ADANA	YÜREGİR	ANADOLU	914		HAVAI	
178	ADANA	YÜREGİR	ANADOLU	901		HAVAI	
179	ADANA	YÜREGİR	ANADOLU	895		HAVAI	
180	ADANA	YÜREGİR	CUMHURİYET	785		HAVAI	
181	ADANA	YÜREGİR	CUMHURİYET	735		HAVAI	
182	ADANA	YÜREGİR	CAMUBEL	TAMAMI		HAVAI	
183	ADANA	YÜREGİR	EGRİAĞAC	TAMAMI		HAVAI	
184	ADANA	YÜREGİR	GÖMÜŞYAZ	TAMAMI		HAVAI	
185	ADANA	YÜREGİR	HATIRKÖLÜ	286		HAVAI	
186	ADANA	YÜREGİR	KİREMEHANE	2673		HAVAI	
187	ADANA	YÜREGİR	KOZA	TAMAMI		HAVAI	
188	ADANA	YÜREGİR	KÖKLEÇE	6235		HAVAI	
189	ADANA	YÜREGİR	ONDOKUZ-MAYIS	TAMAMI		HAVAI	
190	ADANA	YÜREGİR	ÖZGÜR	2354		HAVAI	
191	ADANA	YÜREGİR	ÖZGÜR	2376		HAVAI	
192	ADANA	YÜREGİR	ÖZGÜR	2350		HAVAI	
193	ADANA	YÜREGİR	ÖZGÜR	KADİFE ÇIKI		HAVAI	
194	ADANA	YÜREGİR	PEYMEZLİ	TAMAMI		HAVAI	
195	ADANA	YÜREGİR	SARICAM	2455		HAVAI	
196	ADANA	YÜREGİR	SARICAM	2443		HAVAI	
197	ADANA	YÜREGİR	SERMEVLER	TAMAMI		YERALTI/HAVAI	
198	ADANA	YÜREGİR	SOLAKLI	5383		HAVAI	
199	ADANA	YÜREGİR	SOLAKLI	MİLLİYET		HAVAI	
200	ADANA	YÜREGİR	TANIRLI	TAMAMI		HAVAI	
201	ADANA	YÜREGİR	YAVUZLAR	4384		HAVAI	



Handwritten signature and notes at the bottom of the page, including the name 'K. K. K.' and other illegible markings.