

ADANA İLİ AYDINLATMA KOMİSYONU TOPLANTI KARARLARI

Karar No : 2021/04
Karar Tarihi : 31.03.2021

27 Temmuz 2013 tarih ve 28720 sayılı Resmi Gazetede yayımlanarak yürürlüğe giren Genel Aydınlatma Yönetmeliğinin 10. Maddesi gereğince, Komisyon Başkanı Vali Yardımcısı Ferhat BURAKGAZİ'nin Başkanlığında, 31.03.2021 günü saat 16:00'da yapılan İl Aydınlatma Komisyonu toplantısında;

Sarıçam Deresinin kenarında aydınlatma tesisi yapılması ile ilgili 24.03.2021 tarih ve 2021/03 sayılı İl Aydınlatma Komisyonu toplantısında alınan kararın, Yüreğir Belediye Başkanlığı Fen İşleri Müdürlüğü'nün 24.03.2021 tarih ve 8299 sayılı yazısı ve eki kroki ile Toroslar Elektrik Dağıtım A.Ş.'nin 30.03.2021 tarih ve 822 sayılı yazısına istinaden Valiliğimizin Bağımlılıkla Mücadele kapsamında yaptığı çalışmalar da dikkate alınarak 5800'er metre uzunluğundaki Sarıçam Deresinin iki yakasının iki taraflı hem dere yatağının, hem de yol tarafının (Sarıçam Deresinin iki tarafında derenin içiri: yayla yolu ve kenar yollarının) aydınlatılması için aydınlatma tesisi yapılması olarak güncellenmesi,

Seyhan, Çukurova, Yüreğir, Ceyhan, Karataş, Sarıçam, Kozan, İmamoğlu, Feke, Aladağ, Saimbeyli ve Tufanbeyli İlçelerine 5 (beş) sayfalık ekli listede yer alan havai ve yeraltı aydınlatma tesislerinin yapılması, oy birliğiyle kabul edilmiştir.

Başkan
Ferhat BURAKGAZİ
Vali Yardımcısı

Üye
Hasan CETİN
Büy. Şeh. Bel.

Üye
Onur TEKEREK
Büy. Şeh. Bel.

Üye
Özgür KAF
Toroslar EDAS

Üye
Hasan BAL
TEDAŞ Bölge
Müdürlüğü

Üye
Ramazan Gökhan ŞEN
Seyhan Belediyesi

Üye
M. Barış YURSAVUŞ
Çukurova Belediyesi

Üye
Seyfettin BÜYÜKKELEŞ
Yüreğir Belediyesi

Üye
Ferdî TURAN
Ceyhan Belediyesi

Üye
Yunus Emre BARAÇ
Karataş Belediyesi

Üye
Murat
TOPALMAHMUTOĞLU
Sarıçam Belediyesi

Üye
Tuğba BOZDOĞAN
Kozan Belediyesi

Üye
Zeki AKDENİZ
İmamoğlu Belediyesi

Üye
Halil HIZLISOY
Feke Belediyesi

Üye
Ali KIVRAK
Aladağ Belediyesi

Üye
Ramazan AYTAŞ
Saimbeyli Belediyesi

Üye
H. Mehmet YILMAZ
Tufanbeyli Belediyesi

30 Mart 2021



Toroslar

TİD-OUT-203-2021-822

Konu: Sarıçam deresi ve civar yollara aydınlatma tesisi hk.

T.C. ADANA VALİLİĞİ

İl Mahalli İdareler Müdürlüğü
Seyhan / ADANA

24.03.2021 tarih ve 2021/03 sayılı İl Aydınlatma Komisyonu toplantısında "Sarıçam Deresinin kenarında bulunan ve imar planında cadde ve sokak olarak tanımlanan güzergâhlara aydınlatma tesisi yapılması" yönünde karar alınmıştır.

Yüreğir Belediyesi yetkilileri ile yapılan görüşmelerde Sarıçam deresi içi ve kenar yollarının madde bağımlılarının yoğun kullanımında olduğu belirtilerek Sarıçam deresi içi, yaya yolu ve caddelerinin aydınlatılması gerektiği Şirketimize bildirilmiştir.

Enerji ve Tabii Kaynaklar Bakanı Sayın Fatih DÖNMEZ' in Adana İli ziyareti esnasında belirtilen konu gündeme gelmiş ve Bakanımız bölgenin aydınlatılması yönünde talimatlarını iletmiştir.

Adana Valiliğimizin Bağımlılıkla Mücadele kapsamında yaptığı çalışmalar da dikkate alınarak Sarıçam deresi iki tarafında derenin içi, yaya yolu ve kenar yollarının aydınlatılmasının aydınlatma komisyonunda değerlendirilmek üzere komisyonun en kısa sürede toplanması hususunda bilgi ve gereğini arz ederiz.

Saygılarımızla.

Özgür KAF

Yatırım Planlama Uzmanı

Recep GÖN

Yatırım Planlama Takım Yöneticisi

30 Mart 2021

İDARE VE DENETİM MD.

Vali a.

30.03.2021

Ev
30.03.2021

KAF

GÖN

Hizmete Özel

eon | SIBANCI



T.C.
YÜREĞİR BELEDİYE BAŞKANLIĞI
Fen İşleri Müdürlüğü

Sayı : E-76730651-150.03-8299
Konu : Aydınlatma Komisyonu (Sarıçam Deresi Yol
Aydınlatması)

24.03.2021

ADANA VALİLİĞİNE
İl Mahalli İdareler Müdürlüğüne
Mehmet Nuri Sabuncu Blv. Hükümet Konağı No:89 Pk:01330 Yeni Valilik Binası Seyhan/Adana

Belediyemiz sınırlarında bulunan Sarıçam Deresi olarak da bilinen yağmur suyu isale kanalının iki tarafında bulunan yaya ve taşıt yollarının tamamen ya da kısmen karanlık olduğu tespit edilmiştir.

Genel Aydınlatma Yönetmeliğinde Değişiklik Yapılmasına Dair Yönetmelikte;

MADDE 2 – 27/7/2013 tarihli ve 28720 Sayılı Resmî Gazete’de yayınlanan Genel Aydınlatma Yönetmeliğinin 5 inci maddesinin birinci, ikinci fıkraları aşağıdaki şekilde değiştirilmiştir.

"(1) Dağıtım şirketi; dağıtım bölgesindeki yerleşim yerlerinde bulunan, otoyollar ve özelleştirilmiş erişme kontrollü karayolları hariç, kamunun genel kullanımına yönelik bulvar, cadde, sokak, köprü, meydan, kavşak, yürüyüş yolu ve yaya geçidi aydınlatmasından ve bunlara ait gerekli aydınlatma ve ölçüm sistemlerinin tesis edilmesi ve işletilmesinden sorumludur. Bu sorumluluk, imar planlarında bulvar, cadde veya çıkmaz sokaklar dâhil, sokak olarak belirlenen meskûn yerlerin tamamını kapsar.

(2) Otoyollar ve özelleştirilmiş erişme kontrollü karayolları hariç, kamunun genel kullanımına yönelik bulvar, cadde, sokak, çıkmaz sokak, alt-üst geçit, yaya alt-üst geçidi, köprü, meydan, kavşak, yürüyüş yolu ve yaya geçidi gibi yerler ile halkın ücretsiz kullanımına açık ve ticari faaliyette bulunulmayan kamuya ait park, bahçe, tarihî ve ören yerleri gibi halka açık yerlerin aydınlatmaları ile trafik sinyalizasyonu genel aydınlatma kapsamında değerlendirilir ve enerji giderleri genel aydınlatma kapsamında ödenir."

Genel Aydınlatma Yönetmeliğinin Genel aydınlatma Yükümlülüğü başlıklı 5. maddesinin 9. fıkrasında;"(9) Genel aydınlatma kapsamında yapılacak olan halkın ücretsiz kullanımına açık ve kamuya ait park, bahçe, tarihî ve ören yerlerinin aydınlatılması ile trafik sinyalizasyonu hariç, genel aydınlatma kapsamında yapılacak olan aydınlatma yatırımları, EPDK tarafından onaylanan yatırım planına uygun olarak aydınlatma komisyonunun vereceği karar çerçevesinde dağıtım şirketince yapılır." denilmektedir.

Bu nedenle bağımlılık yapıcı maddeler ve bağımlılıkla mücadele kapsamında, 20.12.2018 tarihinde yapılan Bağımlılıkla Mücadele Teknik Çalışma Grupları Toplantısında alınan kararlar gereği, Sarıçam Deresinde ve civarında uyuşturucu kullanımı gittikçe yoğunlaşmakta ve önlenememektedir. Sarıçam Deresi ve civarında uyuşturucu madde kullanımının önlenmesi, vatandaşlarımızın ve özellikle de çocuklarımızın korunması adına, yazımız ekindeki krokide de görülen 5800' er mt uzunluğundaki Sarıçam Deresinin iki yakasının iki tarafı (Hem dere yatağını, hem de yol tarafının) aydınlatılmasının ilgili dağıtım şirketi tarafından yapılması hususunun komisyonunuzda görüşülmesi ve gerekli kararın alınması hususunda;

Gereğini Bilgilerinize arz ederim.

22415

24 Mart 2021

İDARE ve DENETİM MÜDÜRLÜĞÜ

Vali a.

Sel

24.03.2021

Mehmet GİLDİR
Belediye Başkanı a.
Belediye Başkan Yardımcısı

Ek: Sarıçam_Deresi_İmar_Paftası

Bu belge, güvenli elektronik imza ile imzalanmıştır.

Belge Doğrulama Kodu : BD56-M907-84R7

Belge Doğrulama Adresi : <https://dybssorgu.yuregir.bel.tr>

Adres: Yavuzlar Mahallesi 4071 Sokak No: 4 Yüreğir/ADANA

Telefon No : 0 322 3215757

Fax No : 0 322 3215757

e-Posta :

İnternet Adresi : bilgi@yuregir.bel.tr

Keş Adresi : yuregirbelediyesi@hs03.kep.tr

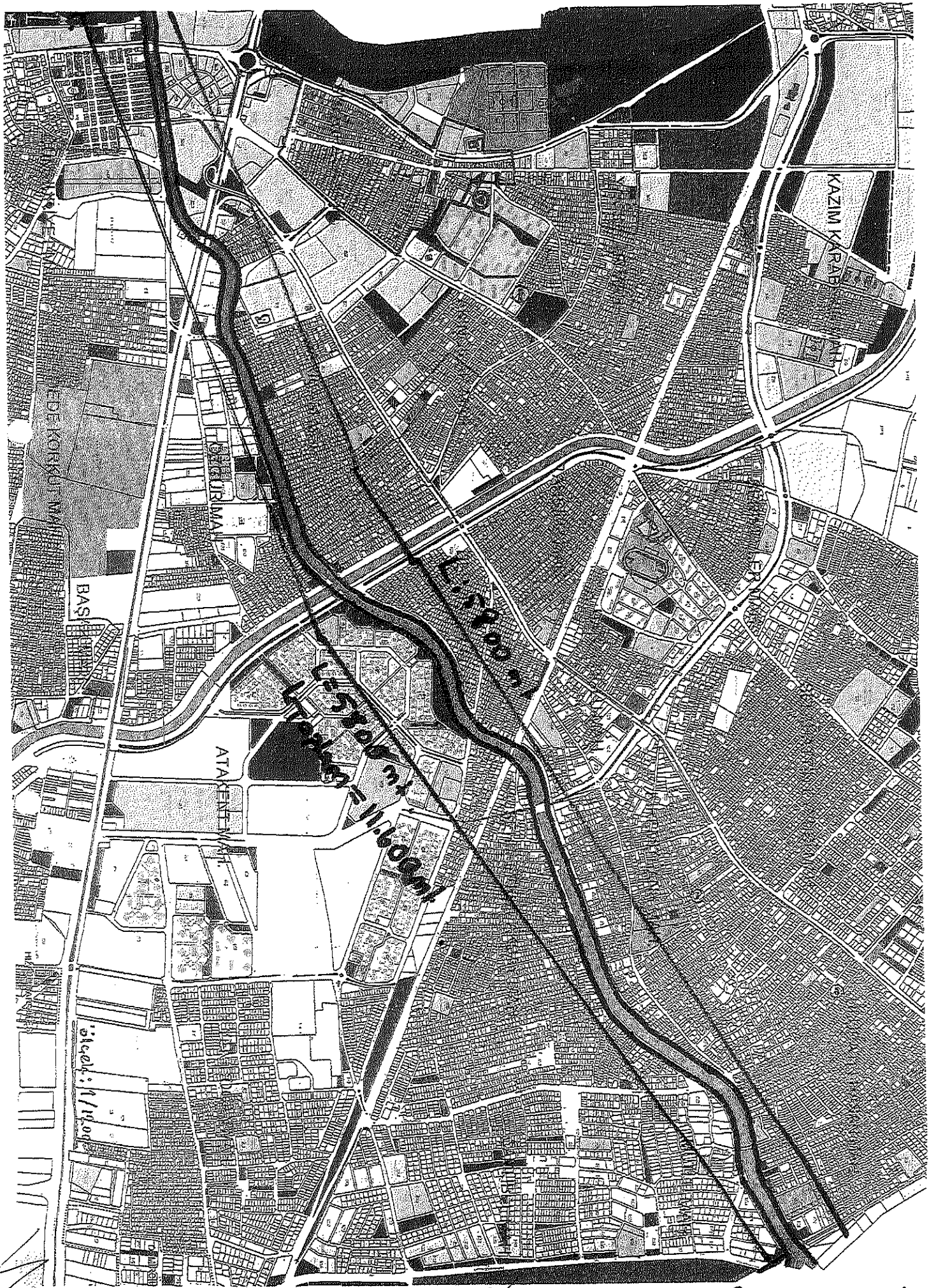
Bilgi İçin : Seyfettin BÜYÜKKELEŞ

Elektrik-Elektronik
Mühendisi

Dakika No:



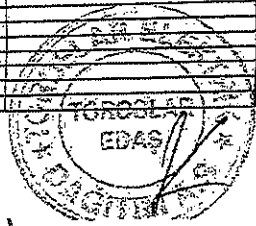
Handwritten signatures and stamps at the bottom of the page.



23 of 700 ul 32 of 200 K & N of 1/2 x 1/2 x 1/2 x 1/2

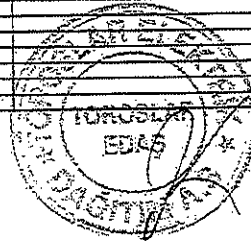
2021 YILI NAKİT AYI AYDINLATILMA TALEP TABLOSU

S.NO	İL	İLÇE	MAHALLE	BULVARI/CADDE/SOKAK	AÇIKLAMA	YATIRIM ŞEKLİ	KOMİSYON TARİHİ
1	ADANA	ALİPAŞA	AKOŞEN	MERKEZİ SOKAKLAR		HAVAI	
2	ADANA	ALİPAŞA	BOZTAHTA	MERKEZİ SOKAKLAR		HAVAI	
3	ADANA	ALİPAŞA	BAKURULU	MERKEZİ SOKAKLAR		HAVAI	
4	ADANA	CEYHAN	BÜYÜK MANGİT	TAMAMI		HAVAI	
5	ADANA	CEYHAN	ÇUKURKOPRÜ	MERKEZİ SOKAKLAR		HAVAI	
6	ADANA	CEYHAN	EMEK	3AŞ		HAVAI	
7	ADANA	CEYHAN	KORUKLU	KORUKLU		HAVAI	
8	ADANA	CEYHAN	KÜÇÜK MANGİT	KÜÇÜK MANGİT		HAVAI	
9	ADANA	ÇUKUROVA	106.YE	TÜM SOKAKLAR		YERALTI	
10	ADANA	ÇUKUROVA	KARAKUYU	KARAKUYU KÖY YOLU VE SOKAKLARI		HAVAI	
11	ADANA	ÇUKUROVA	YEĞİRCİNAR	KÖY MEKEZİ		HAVAI	
12	ADANA	ÇUKUROVA	NEMİSİ	KÖY MEKEZİ		HAVAI	
13	ADANA	ÇUKUROVA	NAİPLER	NAİPLER MAHALLESİ YENİ AÇILAN YOL VE SOKAKLAR		HAVAI	
14	ADANA	FEKE	GEDEKLİ	MUHTELİF SOKAKLAR		HAVAI	
15	ADANA	FEKE	GÜRÜMZE	GÜRÜMZE KÖYÜ		HAVAI	
16	ADANA	FEKE	MARŞURLU	MUHTELİF SOKAKLAR		HAVAI	
17	ADANA	FEKE	YAYLAPINARI	MERKEZİ SOKAKLAR		HAVAI	
18	ADANA	FEKE	YEĞİRCİNAR	MUHTELİF SOKAKLAR		HAVAI	
19	ADANA	İMAMOĞLU	AYVALI	MUHTELİF SOKAKLAR		HAVAI	
20	ADANA	İMAMOĞLU	FATİH	MUHTELİF SOKAKLAR		HAVAI	
21	ADANA	İMAMOĞLU	HURRIYET	MUHTELİF SOKAKLAR		HAVAI	
22	ADANA	İMAMOĞLU	SAYGORT	MUHTELİF SOKAKLAR		HAVAI	
23	ADANA	KARATAŞ	CAVUŞU	TÜM SOKAKLAR		HAVAI	
24	ADANA	KARATAŞ	CAVUŞU	TUZLA YOLU		HAVAI	
25	ADANA	KARATAŞ	HELVAÇI	HELVAÇI YOLU		HAVAI	
26	ADANA	KARATAŞ	İSKELE	TAMAMI		HAVAI	
27	ADANA	KARATAŞ	OTMANKI	OTMANKI KÖYÜ		HAVAI	
28	ADANA	KARATAŞ	TABAHLAR	TAMAMI		HAVAI	
29	ADANA	KOZAN	AGUBOĞAZ	CAN SOKAK		HAVAI	
30	ADANA	KOZAN	AGUBOĞAZ	AHU SOKAK		HAVAI	
31	ADANA	KOZAN	AGUBOĞAZ	UCA SOKAK		HAVAI	
32	ADANA	KOZAN	AKARÇA	MERKEZİ SOKAKLAR		HAVAI	
33	ADANA	KOZAN	BOZTAHTA	MUHTELİF SOKAKLAR		HAVAI	
34	ADANA	KOZAN	ÇELİKLİSİĞİ	MUHTELİF SOKAKLAR		HAVAI	
35	ADANA	KOZAN	FATİH	MUHTELİF SOKAKLAR		HAVAI	
36	ADANA	KOZAN	HOKKUM	MUHTELİF SOKAKLAR		HAVAI	
37	ADANA	KOZAN	KARAYELİ	MUHTELİF SOKAKLAR		HAVAI	
38	ADANA	KOZAN	KARABUCAK	MUHTELİF SOKAKLAR		HAVAI	
39	ADANA	KOZAN	MAHMUTLU	YÖCEL SOKAK		YERALTI	
40	ADANA	KOZAN	SEVİYE	ASK SOKAK		YERALTI	
41	ADANA	KOZAN	SEVİYE	İDİL SOKAK		HAVAI	
42	ADANA	KOZAN	TAUSANTEPE	İPEK YOLU SOKAK		HAVAI	
43	ADANA	KOZAN	TAUSANTEPE	MÜREN SOKAK		HAVAI	
44	ADANA	KOZAN	TAUSANTEPE	HULUSİ KURUCUOĞLU CAD.		HAVAI	
45	ADANA	KOZAN	TURUNCULU	MUHTELİF SOKAKLAR		HAVAI	
46	ADANA	KOZAN	VARSAKLAR	SEHİT ZEKİ ÖZER SOK.		HAVAI	
47	ADANA	KOZAN	YANALIRIK KÖYÜ	TÜM KÖY		HAVAI	
48	ADANA	SAİNBÖYLÜ	İSLAM	MUHTELİF SOKAKLAR		HAVAI	
49	ADANA	SARICAM	AYDINYURDU	MERKEZ SOKAKLAR		HAVAI	
50	ADANA	SARICAM	SAYRAMHACI	MERKEZ SOKAKLAR		HAVAI	
51	ADANA	SARICAM	BAYRAMHACI	2316-1317-1318-1319-1320-1321-1322-1323		YERALTI	
52	ADANA	SARICAM	BAYRAMHACI	10 CADDESİ-1353-1360-1364-1365-1366-1369-1389-1390-1393-YENİYOL		HAVAI	
53	ADANA	SARICAM	BÖYÜK YOLUN	ÖZALP CADDESİ-BOZTEPE CADDESİ-2239-2240-2241-2244		HAVAI	
54	ADANA	SARICAM	BURUK CUMHURİYET	4183 SOKAK		HAVAI	
55	ADANA	SARICAM	BURUK CUMHURİYET	MERKEZ SOKAK		HAVAI	
56	ADANA	SARICAM	ÇARŞIYAPANE	MERKEZ SOKAKLAR		HAVAI	
57	ADANA	SARICAM	ÇARŞIYAPANE	1257 ve 1258		HAVAI	
58	ADANA	SARICAM	ÇARŞIYAPANE	1148 SOKAK		HAVAI	
59	ADANA	SARICAM	ÇARŞIYAPANE	MERKEZ SOKAK		YERALTI	
60	ADANA	SARICAM	ÇANARLI	HİSARLIK BULVARI		HAVAI	
61	ADANA	SARICAM	DAĞCI	6563 SOKAK		HAVAI	
62	ADANA	SARICAM	GÖZTEPE	MERKEZ SOKAKLAR		YERALTI	
63	ADANA	SARICAM	GÖZTEPE	YASEMİN CADDESİ-852-853-854-856-857-859		HAVAI	
64	ADANA	SARICAM	HÜRRIYET	MERKEZ SOKAKLAR		HAVAI	
65	ADANA	SARICAM	İSTİKLAL	104 SULTAN MEHMET CADDESİ-3788-3789-3790-3791-3792		YERALTI	
66	ADANA	SARICAM	İSTİKLAL	BURUK CADDESİ		HAVAI	
67	ADANA	SARICAM	KURUCULAR	5829-5844-5845-5846-5848-5849-5850-5851-5853-5855-5859-5860		YERALTI	
68	ADANA	SARICAM	MEHMET ANIF ERSOY	AZENBİLİCİ		YERALTI	
69	ADANA	SARICAM	MEHMET ANIF ERSOY	TAMAMI		YERALTI	
70	ADANA	SARICAM	MEHMET ANIF ERSOY	50-51		YERALTI	
71	ADANA	SARICAM	MENKESE	24007-24009-24011-24043-24047		HAVAI	
72	ADANA	SARICAM	ORHANGAZI	MERKEZ SOKAKLAR		HAVAI	
73	ADANA	SARICAM	ORHANGAZI	TİGİZ CADDESİ		HAVAI	
74	ADANA	SARICAM	ORHANGAZI	MERKEZ SOKAK		HAVAI	
75	ADANA	SARICAM	SULUCA/ACDERE	MERKEZ SOKAK		HAVAI	
76	ADANA	SARICAM	YENİ	4357		HAVAI	
77	ADANA	SARICAM	YENİTEPE	2876		HAVAI	
78	ADANA	SEYHAN	ALİDEDE	AU DEDE		HAVAI	
79	ADANA	SEYHAN	ALİDEDE	2906		HAVAI	
80	ADANA	SEYHAN	ALİDEDE	23027		HAVAI	
81	ADANA	SEYHAN	ALİDEDE	23015		HAVAI	
82	ADANA	SEYHAN	ALİDEDE	23014		HAVAI	
83	ADANA	SEYHAN	AYDINLAR	43007		HAVAI	
84	ADANA	SEYHAN	AYDINLAR	43121		HAVAI	
85	ADANA	SEYHAN	AYDINLAR	43137		HAVAI	
86	ADANA	SEYHAN	BAHÇEŞEHİR	36130		YERALTI	
87	ADANA	SEYHAN	BESÖCAK	12015		YERALTI	
88	ADANA	SEYHAN	BESÖCAK	22063		HAVAI	
89	ADANA	SEYHAN	BESÖCAK	22014		HAVAI	
90	ADANA	SEYHAN	BESÖCAK	22013		HAVAI	
91	ADANA	SEYHAN	BESÖCAK	22011		HAVAI	
92	ADANA	SEYHAN	BESÖCAK	22005		HAVAI	
93	ADANA	SEYHAN	BESÖCAK	22000		HAVAI	
94	ADANA	SEYHAN	BESÖCAK	22009		HAVAI	
95	ADANA	SEYHAN	BÜYÜKBOĞAZ	CHUK YOLU		HAVAI	
96	ADANA	SEYHAN	DÖŞEME	60062		HAVAI	
97	ADANA	SEYHAN	FEVZİPAŞA	VEFA CD.		YERALTI	
98	ADANA	SEYHAN	FEVZİPAŞA	VEFA CD.		YERALTI	
99	ADANA	SEYHAN	FEVZİPAŞA	48236		HAVAI	
100	ADANA	SEYHAN	FEVZİPAŞA	48196		HAVAI	
101	ADANA	SEYHAN	FEVZİPAŞA	48192		HAVAI	
102	ADANA	SEYHAN	GÖLBAŞI	TÜM SOKAKLAR		HAVAI	
103	ADANA	SEYHAN	GÖLBAŞI/İLANOĞLU	TÜM SOKAKLAR		YERALTI	
104	ADANA	SEYHAN	GÜLBAHÇESİ	13904		YERALTI	
105	ADANA	SEYHAN	GÜLBAHÇESİ	13906		YERALTI	
106	ADANA	SEYHAN	GÜLBAHÇESİ	13908		YERALTI	



Handwritten signatures and notes at the bottom of the page, including a large signature on the left and another on the right.

SNO	İL	İLÇE	MURAHASE	BUDUR/CADDE/SOKAK	AÇIKLAMA	YATIRIM ŞEKLİ	KİRALIYON TARİHİ
107	ADANA	SEYHAN	GÜLBANÇESI	13310		YERALTI	
108	ADANA	SEYHAN	GÜLBANÇESI	13312		YERALTI	
109	ADANA	SEYHAN	GÜLBANÇESI	13314		YERALTI	
110	ADANA	SEYHAN	GÜLBANÇESI	13316		YERALTI	
111	ADANA	SEYHAN	GÜLBANÇESI	13318		YERALTI	
112	ADANA	SEYHAN	GÜLBANÇESI	13322		YERALTI	
113	ADANA	SEYHAN	GÜLBANÇESI	13324		HAVAJ	
114	ADANA	SEYHAN	GÜLBANÇESI	13326		YERALTI	
115	ADANA	SEYHAN	GÜLBANÇESI	13332		HAVAJ	
116	ADANA	SEYHAN	GÜLBANÇESI	13402		HAVAJ	
117	ADANA	SEYHAN	GÜLBANÇESI	13330		HAVAJ	
118	ADANA	SEYHAN	GÜLBANÇESI	13332		HAVAJ	
119	ADANA	SEYHAN	GÜLBANÇESI	DEBALAR CADDESİ		YERALTI	
120	ADANA	SEYHAN	GÜRSELPASA	75551		YERALTI	
121	ADANA	SEYHAN	GÜRSELPASA	75478		YERALTI	
122	ADANA	SEYHAN	GÜRSELPASA	75397		YERALTI	
123	ADANA	SEYHAN	GÜRSELPASA	75403		YERALTI	
124	ADANA	SEYHAN	GÜRSELPASA	75405		YERALTI	
125	ADANA	SEYHAN	GÜRSELPASA	75137		YERALTI	
126	ADANA	SEYHAN	KOZA	98097		HAVAJ	
127	ADANA	SEYHAN	MITHATPASA	58296		HAVAJ	
128	ADANA	SEYHAN	MITHATPASA	58212		YERALTI	
129	ADANA	SEYHAN	MITHATPASA	58316		YERALTI	
130	ADANA	SEYHAN	MITHATPASA	58318		YERALTI	
131	ADANA	SEYHAN	MITHATPASA	58320		YERALTI	
132	ADANA	SEYHAN	MÜRSELOĞLU	TÜM SOKAKLAR		HAVAJ	
133	ADANA	SEYHAN	PINAR	74223		YERALTI	
134	ADANA	SEYHAN	PINAR	74225		YERALTI	
135	ADANA	SEYHAN	PINAR	74065		YERALTI	
136	ADANA	SEYHAN	PINAR	74214		YERALTI	
137	ADANA	SEYHAN	PINAR	74138		YERALTI	
138	ADANA	SEYHAN	PINAR	74034		YERALTI	
139	ADANA	SEYHAN	PINAR	74030		YERALTI	
140	ADANA	SEYHAN	PINAR	74016		YERALTI	
141	ADANA	SEYHAN	PINAR	74032		HAVAJ	
142	ADANA	SEYHAN	SARITAKUP	23001		YERALTI	
143	ADANA	SEYHAN	SARITAKUP	23003		YERALTI	
144	ADANA	SEYHAN	SARITAKUP	23004		YERALTI	
145	ADANA	SEYHAN	SARITAKUP	23024		YERALTI	
146	ADANA	SEYHAN	SARITAKUP	23031		YERALTI	
147	ADANA	SEYHAN	SARITAKUP	SARITAKUP		YERALTI	
148	ADANA	SEYHAN	SARITAKUP	23026		YERALTI	
149	ADANA	SEYHAN	SARITAKUP	23017		YERALTI	
150	ADANA	SEYHAN	SUCUZADE	30075		YERALTI	
151	ADANA	SEYHAN	SUCUZADE	30077		YERALTI	
152	ADANA	SEYHAN	SUCUZADE	30079		YERALTI	
153	ADANA	SEYHAN	SUCUZADE	30081		YERALTI	
154	ADANA	SEYHAN	SUCUZADE	30083		YERALTI	
155	ADANA	SEYHAN	SUCUZADE	30097		YERALTI	
156	ADANA	SEYHAN	YENİ	40090		YERALTI	
157	ADANA	SEYHAN	YESİLOBA	46260		HAVAJ	
158	ADANA	SEYHAN	YESİLOBA	46266		HAVAJ	
159	ADANA	SEYHAN	YESİLOBA	46060		HAVAJ	
160	ADANA	SEYHAN	YESİLOBA	46116		YERALTI	
161	ADANA	SEYHAN	YESİLOBA	46044		YERALTI	
162	ADANA	SEYHAN	YESİLOBA	GALENCİLER SPESİ GÜNEYİ		YERALTI	
163	ADANA	SEYHAN	YESİLOBA	GALENCİLER SPESİ BATISI		YERALTI	
164	ADANA	SEYHAN	YESİLOBA	5.CADDE		YERALTI	
165	ADANA	SEYHAN	YESİLOBA	46216		YERALTI	
166	ADANA	SEYHAN	YESİLOBA	SEHİT AHMET-NEHMET ORUÇ SPORLUSİSİ KLÜBÜ		YERALTI	
167	ADANA	SEYHAN	DENİZLİ	57238		YERALTI	
168	ADANA	SEYHAN	DENİZLİ	57242		YERALTI	
169	ADANA	SEYHAN	DENİZLİ	57246		YERALTI	
170	ADANA	SEYHAN	DENİZLİ	57220		YERALTI	
171	ADANA	SEYHAN	DENİZLİ	57204		YERALTI	
172	ADANA	SEYHAN	DENİZLİ	57202		YERALTI	
173	ADANA	TUFANBEYLÜ	İSTİKLAL	CENNET SOKAK		HAVAJ	
174	ADANA	TUFANBEYLÜ	İSTİKLAL	TUFANPASA CADDESİ		HAVAJ	
175	ADANA	YÜREGİR	ABOĞOĞLU	TAMAMI		HAVAJ	
176	ADANA	YÜREGİR	AKDENİZ	471		HAVAJ	
177	ADANA	YÜREGİR	ANADOLU	916		HAVAJ	
178	ADANA	YÜREGİR	ANADOLU	901		HAVAJ	
179	ADANA	YÜREGİR	ANADOLU	395		HAVAJ	
180	ADANA	YÜREGİR	CUMHURİYET	785		HAVAJ	
181	ADANA	YÜREGİR	CUMHURİYET	785		HAVAJ	
182	ADANA	YÜREGİR	CANLUBEL	TAMAMI		HAVAJ	
183	ADANA	YÜREGİR	EGNİGAÇ	TAMAMI		HAVAJ	
184	ADANA	YÜREGİR	GÜMÜŞTAZ	TAMAMI		HAVAJ	
185	ADANA	YÜREGİR	HATODARÖĞLÜ	286		HAVAJ	
186	ADANA	YÜREGİR	KURUMHANNE	2671		HAVAJ	
187	ADANA	YÜREGİR	KOZA	TAMAMI		HAVAJ	
188	ADANA	YÜREGİR	KOKLUÇE	6255		HAVAJ	
189	ADANA	YÜREGİR	ONDOKUZMAYIS	TAMAMI		HAVAJ	
190	ADANA	YÜREGİR	ÖZGÜR	2354		HAVAJ	
191	ADANA	YÜREGİR	ÖZGÜR	2376		HAVAJ	
192	ADANA	YÜREGİR	ÖZGÜR	2390		HAVAJ	
193	ADANA	YÜREGİR	ÖZGÜR	KADİFE CAD		HAVAJ	
194	ADANA	YÜREGİR	PEKMEZLİ	TAMAMI		HAVAJ	
195	ADANA	YÜREGİR	SARICAM	2468		HAVAJ	
196	ADANA	YÜREGİR	SARICAM	2443		YERALTI(HAVAJ)	
197	ADANA	YÜREGİR	SERİNEVLER	TAMAMI		HAVAJ	
198	ADANA	YÜREGİR	SİDLAKLI	5243		HAVAJ	
199	ADANA	YÜREGİR	SİDLAKLI	MİLLİYET		HAVAJ	
200	ADANA	YÜREGİR	TAHSİLLİ	TAMAMI		HAVAJ	
201	ADANA	YÜREGİR	YAVUZLAR	4384		HAVAJ	



Handwritten signatures and notes at the bottom of the page, including a large signature on the left and another on the right, along with some illegible text.